

# brother

## BAREVNÁ TISKÁRNA ŠTÍTKŮ VC-500W

PŘÍRUČKA  
UŽIVATELE



CE

## 1. Než začnete používat VC-500W

Před použitím vaší tiskárny si přečtěte tuto příručku včetně všech bezpečnostních opatření a uschovejte ji na bezpečném místě.

Doporučujeme registrovat vaši tiskárnu na:  
[www.brother.cz](http://www.brother.cz)



[support.brother.com](http://support.brother.com)

## 2. Důležité bezpečnostní pokyny

### ▲VAROVÁNÍ

Označuje potenciálně nebezpečnou situaci, která by mohla vést k vážnému úrazu nebo i smrti.

Riďte se následujícími pokyny, abyste se vyhnuli riziku požáru, popálenin, zranění, zásahu elektrickým proudem, poškození, přehřátí, neobvyklého zápachu nebo kouře

• S tiskárnou používejte pouze navržený napájecí adaptér a zapojte je pouze do zásuvky s určeným napětím. Zanedbání této zásady by mohlo vést k poškození nebo selhání tiskárny.

• Nepoužívejte tuto tiskárnu za bouře.

• Nepoužívejte tiskárnu / napájecí adaptér na místech s vysokou vlhkostí (například v koupelně).

• Nepřetěžujte kabel.

• Neumísťujte žádné těžké předměty na kabel nebo zástrčku, ani je nijak neupravujte. Kabel adaptéru neohýbejte silou ani za něj netahajte. Když napájecí adaptér vytáhnete z elektrické zásuvky, vždy jej držte.

• Ujistěte se, že je zástrčka zcela zasunutá do elektrické zásuvky. Nepoužívejte zásuvku, která je uvolněná.

• Tiskárnu, napájecí adaptér nebo elektrickou zástrčku nesmíte nechat zvlhnout. Například tím, že je budete brát mokřkýma rukama nebo na něj vylijete nějaký nápoj.

• Tiskárnu / napájecí adaptér nesmíte rozebírat ani modifikovat.

• Zaznamenáte-li při používání či přechovávání tiskárny jakýkoliv neobvyklý zápach, teplo, změnu barvy, deformaci či cokoliv neobvyklého, ihned síťový adaptér odpojte a přestaňte ji používat.

### ▲UPOZORNĚNÍ

Označuje potenciálně nebezpečnou situaci, která by mohla vést k lehkému nebo středně těžkému úrazu.

Těmito pokyny se řiďte, abyste zabránili osobnímu úrazu, úniku kapaliny, popáleninám či přehřátí.

• Pokud tiskárnu nepoužíváte, uložte ji mimo dosah dětí. Kromě toho dětem zabraňte, aby si vkládaly části tiskárny nebo štítky do úst. Dojde-li ke spolknutí nějakého předmětu, vyhledejte lékařskou pomoc.

• Pokud nemáte v úmyslu tiskárnu používat, odpojte napájecí adaptér.

• Tiskárnu / napájecí adaptér nesmíte upustit ani je vystavit nárazu.

• Tiskárnu nedržte a nezvedejte za kazetu s rolí. Kazeta s rolí by se mohla uvolnit a tiskárna spadnout .

### Obecná preventivní opatření

• V závislosti na umístění, materiálu a podmínkách okolního prostředí se může štítek odlopnout nebo stát neodstranitelným. Barva štítku se může změnit nebo se přenést na další předměty. Než štítek někam umístíte, ověřte si podmínky okolního prostředí a zkontrolujte příslušný materiál.

• Tiskárnu nepoužívejte žádným způsobem ani za žádným účelem, který nejsou popsány v této příručce.

• V opacném případě by mohlo dojít k nehodě nebo poškození tiskárny.

• K vyčištění tiskárny používejte pouze suchou látku nepouštějící vlákna, nikdy nepoužívejte alkohol ani organická rozpouštědla.

• Nevkládejte cizí předměty do místa výstupu tisku nebo do konektoru síťového adaptéru.

• Neumísťujte tiskárnu ani napájecí adaptér na přímé sluneční světlo, déšť, do blízkosti ohřevných těles či jiných horkých zařízení ani na jakékoli místo vystavené působení extrémně vysokých či nízkých teplot (například na přístrojovou desku nebo do zadní části atd.), vysoké vlhkosti či prachu. Tím byste poškodili tiskovou hlavu.

• Netahujte za kazetu s rolí ani na ni nevyvíjejte tlak, jinak může dojít k poškození tiskárny.

• Délka vytištěného štítku se může lišit od délky zobrazeného štítku.

• Produkt nevkládejte do úst.

• Nepřipevňujte štítky na potraviny nebo kůži.

• Údaje o elektrické hodnotě vašeho modelu naleznete na štítku připevněném na spodní části tiskárny.

• Tisková hlava se může příliš zahřát, pokud tisknete velké množství štítků. Tiskárna se zastaví a pokračuje v tisku až poté, co se tepelná tisková hlava ochladí.

• Informace o technických údajích tohoto produktu naleznete na našich webových stránkách: [support.brother.com](http://support.brother.com)

### Prohlášení o shodě (pouze pro Evropu / Turecko)

My, společnost Brother Industries, Ltd.,

15-1, Naeshiro-cho, Mizuho-ku,

Nagoya 467-8561 Japan,

prohlašujeme, že tento produkt a napájecí adaptér vyhovují základním požadavkům všech příslušných směrnic a předpisů platných v rámci Evropské unie.

Prohlášení o shodě (DoC) lze stáhnout z Brother Support webu.

Navštivte stránky [support.brother.com](http://support.brother.com) a:

• zvolte „Evropu“ / zvolte svou zemi / zvolte „Příručky“ / zvolte svůj model / zvolte „Prohlášení o shodě“ / klikněte na „Stáhnout“.

Vaše prohlášení o shodě bude staženo jako soubor ve formátu PDF.

### Prohlášení o shodě pro SMĚRNICI 2014/53/EU EVROPSKÉHO PARLAMENTU A RYADY (pouze pro Evropu / Turecko) Platí pro modely s rádiovým rozhraním

My, společnost Brother Industries, Ltd.,

se sídlem 15-1, Naeshiro-cho, Mizuho-ku, Nagoya 467-8561 Japan,

prohlašujeme, že tyto produkty vyhovují požadavkům směrnice o rádiových zařízeních a elektromagnetických koncových zařízeních 2014/53/EU. Znění Prohlášení o shodě je k dispozici ke stažení podle pokynů v části Prohlášení o shodě (pouze Evropa/Turecko).

Tato tiskárna podporuje bezdrátovou síť LAN. Frekvenční pásmo(a): 2 412-2 472 MHz. Maximální radiofrekvenční výkon přenášený ve frekvenčních pásmech: Méně než 20 dBm (ekvivalentní izotropně vyzářený výkon).

Informace o shodě s Nařízením Komise (EU) č. 801/2013.

Spotřeba energie (všechny síťové porty aktivované a připojené): 2.0 W.

#### Jak povolit/zakázat Wi-Fi®

**Pro aktivaci funkce Wi-Fi:** Zmačkněte a podržte tlačítko Wi-Fi na 2 sekundy, když je Wi-Fi vypnuta.

**Pro deaktivaci funkce Wi-Fi:** Zmačkněte a podržte tlačítko Wi-Fi na 2 sekundy, když je Wi-Fi v režimu Wireless Direct.

### Ochranné známky

Mac a AirPrint jsou ochranné známky společnosti Apple Inc.

App Store je servisní značka společnosti Apple Inc.

Google Play je ochranná známka společnosti Google Inc.

Wi-Fi® je registrovaná ochranná známka společnosti Wi-Fi Alliance®.

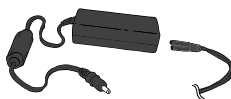
Všecké obchodní názvy a názvy produktů společností, které se objevují na produktech společnosti Brother, v související dokumentaci a dalších materiálech, jsou ochranné známky nebo registrované ochranné známky příslušných společností.

Ochranné známky ZINK Technology a ZINK vlastní společnost ZINK Holdings LLC. Používáno v rámci licenčního oprávnění.

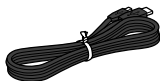
1



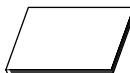
2



3



4



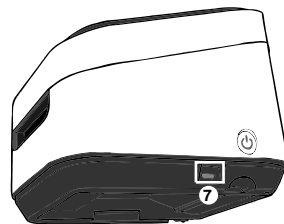
5



### 3. Součást balení

- 1. Kazeta s rolí (25 mm)
- 2. Napájecí AC adaptér
- 3. Mikro USB kabel
- 4. Příručka uživatele
- 5. Čistící kazeta

Čistící kazeta není určena k tisku. Po vložení se ihned zahájí čisticí cyklus. Použijte ji, pokud se na tisku objeví pruhy, nebo pro dosažení nejlepší kvality po každých 20 – 30 výtiscích.



#### 4. Popis tiskárny

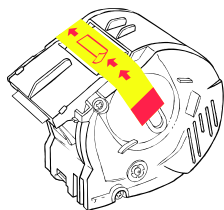
1. Tlačítko Wi-Fi
2. Tlačítko kazety s rolí
3. Tlačítko odstříhu
4. Tlačítko napájení
5. Výstupní tiskový slot
6. Konektor pro připojení napájecího adaptéru
7. Konektor pro připojení mikro USB kabelu



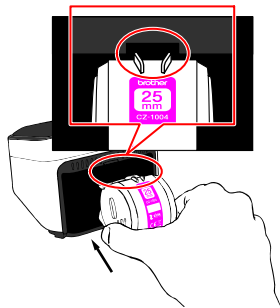
## 5. Připojení napájecího adaptéru a zapnutí tiskárny

1. Zasuňte konektor napájecího adaptéru do zdířky na spodní straně tiskárny.
2. Připojte k napájecímu adaptéru kabel a zapojte jej do elektrické zásuvky.
3. Stiskněte a podržte tlačítko napájení umístěné na spodním rohu tiskárny po dobu 2 sekund a pak je uvolněte. Jakmile kontrolky přestanou blikat, zařízení je připravené k tisku.

1



2



3



## 6. Vložení kazety s rolí

1. Vybalte kazetu s tiskovou rolí a vysuňte z ní jistící pásku ve směru šipek podle nákresu na obrázku.
2. Vkládejte kazetu s rolí do šachty na zadní straně tiskárny, dokud nezapadne do fixované polohy, jak je znázorněno na obrázku. Při prvním použití každé kazety s rolí tiskárna vysune malý kus média pro dokončení procesu vkládání a přípravy pro tisk.
3. Po dokončení procesu vkládání kazety LED dioda tlačítka kazety přestane blikat a zůstane svítit.



## 7. Stažení editoru barevných štítků Brother

1. Na mobilním zařízení klepněte na ikonu App Store nebo Google Play™.
2. Do vyhledávacího pole zadejte "Brother Color Label Editor".
3. Vyhledejte ikonu Brother Color Label Editor a klepnutím na ni ji zahajte stahování editoru.
4. Po dokončení stahování klepněte na ikonu Brother Color Label Editor pro otevření aplikace a postupujte podle pokynů na displeji.





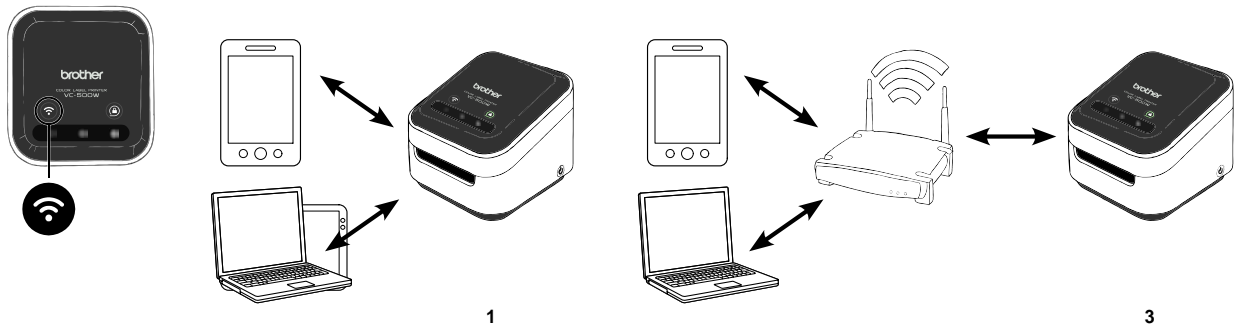
## 8. Jak používat P-touch Editor

### Pro Windows

1. Pro použití tiskárny s počítačem s připojením přes USB nebo Wi-Fi nainstalujte program P-touch Editor a ovladač tiskárny. Chcete-li stáhnout a nainstalovat software a ovladač, navštivte naše webové stránky: [support.brother.com](http://support.brother.com)
2. Na počítači spusťte P-touch Editor.  
**Pro Windows 10:** Z tlačítka **Start** klikněte na [P-touch Editor 5.2] v [Brother P-touch], nebo dvakrát klikněte na [P-touch Editor 5.2] na ploše.  
**Pro Windows 8 /Windows 8.1:** Na obrazovce [Aplikace] klikněte na [P-touch Editor 5.2], nebo na ploše dvakrát klikněte na [P-touch Editor 5.2].  
**Pro Windows 7:** Z tlačítka **Start** klikněte na [Všechny programy] - [Brother P-touch] - [P-touch Editor 5.2], nebo dvakrát klikněte na ploše na [P-touch Editor 5.2].

### Pro Mac

1. Pro použití tiskárny s počítačem s připojením přes USB nebo Wi-Fi připojte a přidejte tiskárnu AirPrint a nainstalujte P-touch Editor. Chcete-li stáhnout a nainstalovat software, navštivte naše webové stránky: [support.brother.com](http://support.brother.com)
2. Dvakrát klikněte na [Macintosh HD] - [Applications] (Aplikace) a pak dvakrát klikněte na ikonu aplikace [P-touch Editor].



## 9. Tlačítko Wi-Fi

Stisknutím a přidržení po dobu 2 sekund přepínáte mezi režimy Wireless Direct, Off a Infrastructure.

### 1. Režim Wireless Direct (indikátor svítí bíle)

Režim Wireless Direct umožňuje zařízení připojit se přímo k tiskárně. V nastavení Wi-Fi vašeho zařízení vyberte síť „Brother VC-500W #####“. (Poznámka: Nebudete mít v tomto režimu přístup k internetu).

### 2. Off Mode (indikátor nesvítí)

Vypnutí Wi-Fi komunikace.

### 3. Režim Infrastructure (indikátor svítí modře)

Režim Infrastructure umožňuje tiskárně tisknout bezdrátově prostřednictvím sítě Wi-Fi. Popis využití tohoto režimu (Konfigurace režimu infrastruktury) naleznete v sekci návoduů na našem webu: [support.brother.com/manuals](http://support.brother.com/manuals)

## 10. Aktualizace tiskárny

### Editor barevných štítků (Brother Color Label Editor):

1. Klepněte na [Settings] > [Full Setup] pro připojení aplikace a tiskárny ke stejné Wi-Fi síti.
2. **Android:** Po připojení aplikace a tiskárny klepněte na [Settings] > [Advanced] > [Get Info] > [Check].  
**iOS:** Po připojení aplikace a tiskárny klepněte na [Settings]>[Get Info]>[Check].

### Windows / Mac:

Pro ruční stažení firmware navštivte středisko řešení Brother

na: [support.brother.com](http://support.brother.com).

([Zvolte region / zemi]) - [Ke stažení] - [Zvolte váš model]



## 11. Režim odstřihu

Vyberte způsob odstřihu jednotlivých výtisků.

Ruční plný odstřih: ruční odstřih každého výtisku.

Automatický plný odstřih: každý výtisk se odstřihne automaticky.



## 12. Ruční plný odstřih

1. Po dokončení tisku blikají kontrolky přejetí po panelu zleva doprava.
2. Pro odstříhnutí výtisku přejedte prstem přes panel.

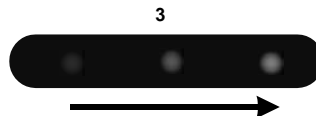


### 13. Vysunutí kazety s tiskovou rolí

Stiskněte a podržte tlačítko kazety po dobu 2 sekund. Když LED dioda tlačítka kazety zhasne, můžete bezpečně vyjmout kazetu s rolí.

Chcete-li vyjmout kazetu s rolí, mírně ji zvedněte a vysuňte ji z tiskárny.

Poznámka: Nepokoušejte se vyjmout kazetu, pokud LED kazety bliká, nebo stále svítí.



## 14. Indikátory LED

1. Svítí bíle: přímé Wi-Fi připojení  
Nesvítí: bez Wi-Fi připojení  
Svítí modře: připojení přes bezdrátový router
2. Nesvítí: nefixovaná, nebo nedetekovaná kazeta s rolí  
Bliká bíle: vkládání / vysunování kazety  
Svítí bíle: kazeta fixována a připravená k tisku
3. Bliká zleva doprava: tisk je dokončen

Informace o recyklaci  
v souladu s WEEE  
a směrnice o bateriích



Označení výrobku  
Označení baterie

### Pro Evropu a Turecko

Výrobce  
Brother Industries, Ltd.  
15-1, Naeshiro-cho, Mizuho-ku, Nagoya 467-8561, Japan

Dovozce do Evropy  
Brother International Europe Ltd.  
Brother House, 1 Tame Street, Audenshaw,  
Manchester M34 5JE, U.K.

Dovozce do Turecka  
Brother International (Gulf) FZE (Turkey Branch)  
Küçükbakkalköy Mahallesi Dudullu Caddesi No23-25B,  
D:253 34750 Ataşehir, İstanbul, Turkey

## Jen Evropská unie

Označení produktu / baterie jedním z výše uvedených symbolů recyklace. To znamená, že na konci životnosti produktu / baterie by mělo dojít k jejich samostatné likvidaci na příslušném místě. Nevyhazujte je do běžného komunálního odpadu. U produktů s užitelskými vyměnitelnými bateriemi / akumulátory si prosím přečtěte pokyny k výměně v Příručce uživatele.

# BEZPEČNOSTNÍ POKYNY

Než produkt začnete používat, přečtěte si celou příručku a uložte si ji k pozdějšímu využití.

## VAROVÁNÍ

Označuje potenciálně nebezpečnou situaci, která by mohla vést k vážnému úrazu nebo i smrti.

Řiďte se následujícími pokyny, abyste se vyhnuli riziku požáru, popálenin, zranění, zásahu elektrickým proudem, poškození, přehřátí, neobvyklého zápachu nebo kouře.

- S tiskárnou používejte pouze navržený napájecí adaptér a zapojujte jej pouze do zásuvky s určeným napětím. Zanedbání této zásady by mohlo vést k poškození nebo selhání tiskárny.
- Nepoužívejte tuto tiskárnu za bouře.
- Nepoužívejte tiskárnu / napájecí adaptér na místech s vysokou vlhkostí (například v koupelně).
- Nepřetěžujte kabel.
- Neumisťujte žádné těžké předměty na kabel nebo zástrčku, ani je nijak neupravujte. Kabel adaptéru neohýbejte silou ani za něj netahejte. Když napájecí adaptér vytažujete z elektrické zásuvky, vždy jej držte.
- Ujistěte se, že je zástrčka zcela zasunuta do elektrické zásuvky. Nepoužívejte zásuvku, která je uvolněná.
- Tiskárnu, napájecí adaptér nebo elektrickou zástrčku nesmíte nechat zvlhnout, například tím, že je budete brát mokřýma rukama nebo na ně vylijete nějaký nápoj.
- Tiskárnu / napájecí adaptér nesmíte rozebírat ani modifikovat.
- Zaznamenáte-li při používání či přechovávání tiskárny jakýkoliv neobvyklý zápach, teplo, změnu barvy, deformaci či cokoliv neobvyklého, ihned síťový adaptér odpojte a přestaňte ji používat.

## UPOZORNĚNÍ

Označuje potenciálně nebezpečnou situaci, která by mohla vést k lehkému nebo středně těžkému úrazu.

Těmito pokyny se řiďte, abyste zabránili osobnímu úrazu, úniku kapaliny, popáleninám či přehřátí.

- Pokud tiskárnu nepoužíváte, uložte ji mimo dosah dětí. Kromě toho dětem zabraňte, aby si vkládaly části tiskárny nebo štítky do úst. Dojde-li ke spolknutí nějakého předmětu, vyhledejte lékařskou pomoc.
- Pokud nemáte v úmyslu tiskárnu používat, odpojte napájecí adaptér.
- Tiskárnu / napájecí adaptér nesmíte upustit ani je vystavit nárazu.
- Tiskárnu nezdřete a nezvedejte za kazetu s rolí. Kazeta s rolí by se mohla uvolnit, tiskárna spadnout na zem a poškodit se.



## Obecná preventivní opatření

- V závislosti na umístění, materiálu a podmínkách okolního prostředí se může štítek odloupnout nebo stát neodstranitelným. Barva štítku se může změnit nebo se přenést na další předměty. Než štítek někde umístíte, ověřte si podmínky okolního prostředí a zkontrolujte příslušný materiál.
- Tiskárnu nepoužívejte žádným způsobem ani za žádným účelem, které nejsou popsány v této příručce. V opačném případě by mohlo dojít k nehodě nebo poškození tiskárny.
- K vyčištění tiskárny používejte pouze suchou látku nepouštějící vlákna, nikdy nepoužívejte alkohol ani organická rozpouštědla.
- Nevkládejte cizí předměty do místa výstupu tisku nebo do konektoru síťového adaptéru.
- Neumisťujte tiskárnu ani napájecí adaptér na přímé sluneční světlo, déšť, do blízkosti ohřevných těles či jiných horkých zařízení ani na jakékoliv místo vystavené působení extrémně vysokých či nízkých teplot (například na přístrojovou desku nebo do zadní části auta), vysoké vlhkosti či prachu. Tím byste poškodili tiskovou hlavu.
- Netahejte za kazetu s rolí ani na ni nevyvíjejte tlak, jinak může dojít k poškození tiskárny.
- Délka vytištěného štítku se může lišit od délky zobrazeného štítku.
- Produkt nevklaďte do úst.
- Nepřipevňujte štítky na potraviny nebo kůži.
- Údaje o elektrické hodnotě vašeho modelu naleznete na štítku připevněném na spodní části tiskárny.
- Tisková hlava se může příliš zahřát, pokud tisknete velké množství štítků. Tiskárna se zastaví a pokračuje v tisku až poté, co se teplota tiskové hlavy ochladí.
- Informace o technických údajích tohoto produktu naleznete na našich webových stránkách:

[support.brother.com](http://support.brother.com)

## **Prohlášení o shodě (pouze pro Evropu/Turecko)**

My, společnost Brother Industries, Ltd., 15-1, Naeshiro-cho, Mizuho-ku, Nagoya 467-8561 Japan, prohlašujeme, že tento produkt a napájecí adaptér vyhovují základním požadavkům všech příslušných směrnic a předpisů platných v rámci Evropské unie. Prohlášení o shodě lze stáhnout z Brother Support webu.

Navštivte stránky [support.brother.com](http://support.brother.com) a:

- zvolte „Europe“ / zvolte svou zemi / zvolte „Příručky“ / zvolte svůj model / zvolte „Prohlášení o shodě“ / klikněte na „Stáhnout“.
- Vaše prohlášení o shodě bude staženo jako soubor ve formátu PDF.

## **Prohlášení o shodě pro SMĚRNICI 2014/53/EU EVROPSKÉHO PARLAMENTU A RADY (pouze pro Evropu/Turecko)**

**(Platí pro modely s rádiovým rozhraním**

My, společnost Brother Industries, Ltd.,

se sídlem 15-1, Naeshiro-cho, Mizuho-ku, Nagoya 467-8561 Japan,

prohlašujeme, že tyto produkty vyhovují požadavkům směrnice o rádiových zařízeních a elektronikačních koncových zařízeních 2014/53/EU.

Znění Prohlášení o shodě je k dispozici ke stažení podle pokynů v části Prohlášení o shodě (pouze Evropa/Turecko).

Tato tiskárna podporuje bezdrátovou síť LAN. Frekvenční pásmo (a): 2 412-2 472 MHz. Maximální radiofrekvenční výkon přenášený ve frekvenčních pásmech: Méně než 20 dBm (ekvivalentní izotropně vyzářený výkon).

Informace o shodě s Nařízením Komise (EU) č. 801/2013.

Spotřeba energie (všechny síťové porty aktivované a připojené): 2,0 W.

#### **Jak povolit/zakázat Wi-Fi®**

Pro aktivaci funkce Wi-Fi: Zmáčkněte a podržte tlačítko Wi-Fi na 2 sekundy, když je Wi-Fi vypnuta.

Pro deaktivaci funkce Wi-Fi: Zmáčkněte a podržte tlačítko Wi-Fi na 2 sekundy, když je Wi-Fi v režimu Wireless Direct.

## **Ochranné známky**

Mac a AirPrint jsou ochranné známky společnosti Apple Inc.

App Store je servisní značka společnosti Apple Inc.

Google Play je ochranná známka společnosti Google Inc.

Wi-Fi® je registrovaná ochranná známka společnosti Wi-Fi Alliance®.

Veškeré obchodní názvy a názvy produktů společností, které se objevují na produktech společnosti Brother, v související dokumentaci a dalších materiálech, jsou ochranné známky nebo registrované ochranné známky příslušných společností.

Ochranné známky ZINK Technology a ZINK vlastní společnost

ZINK Holdings LLC. Používáno v rámci licenčního oprávnění

brother

